

Grundwasserschutz im Nordburgenland – weitere Gebiete

Der Wasserleitungsverband Nördliches Burgenland betreibt Brunnenanlagen an mehreren Standorten. Zum Schutz dieser Brunnenanlagen wurden Gebietsabgrenzungen für Schongebiete bzw. maßgebliche Einzugsgebiete erarbeitet.

Für die Brunnenanlagen in Neufeld, Purbach/Breitenbrunn, Winden/Kaisersteinbruch, Kleylehof (Halbturn, Nickelsdorf) erstrecken sich die Gebiete auf folgende Flächen:

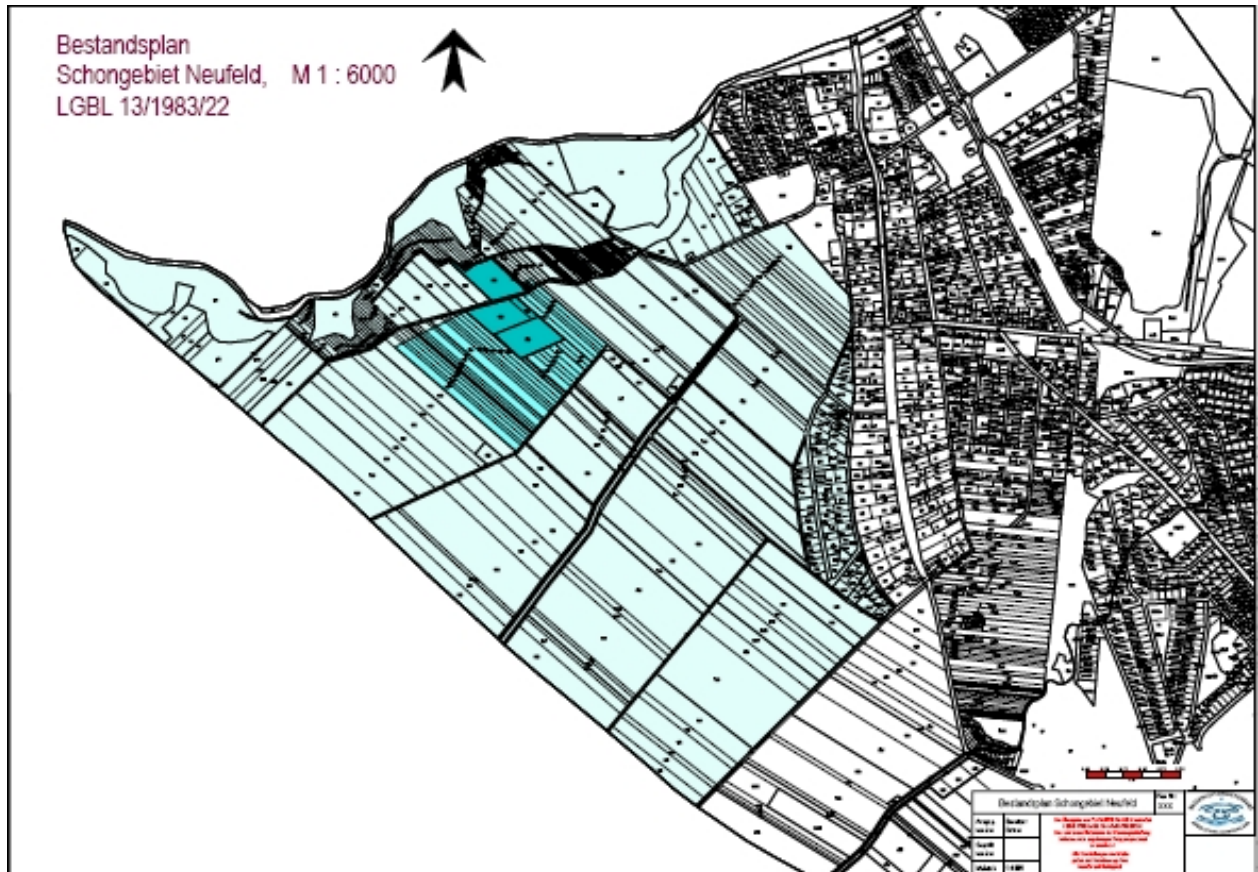


Abb.1. Schongebiet Neufeld

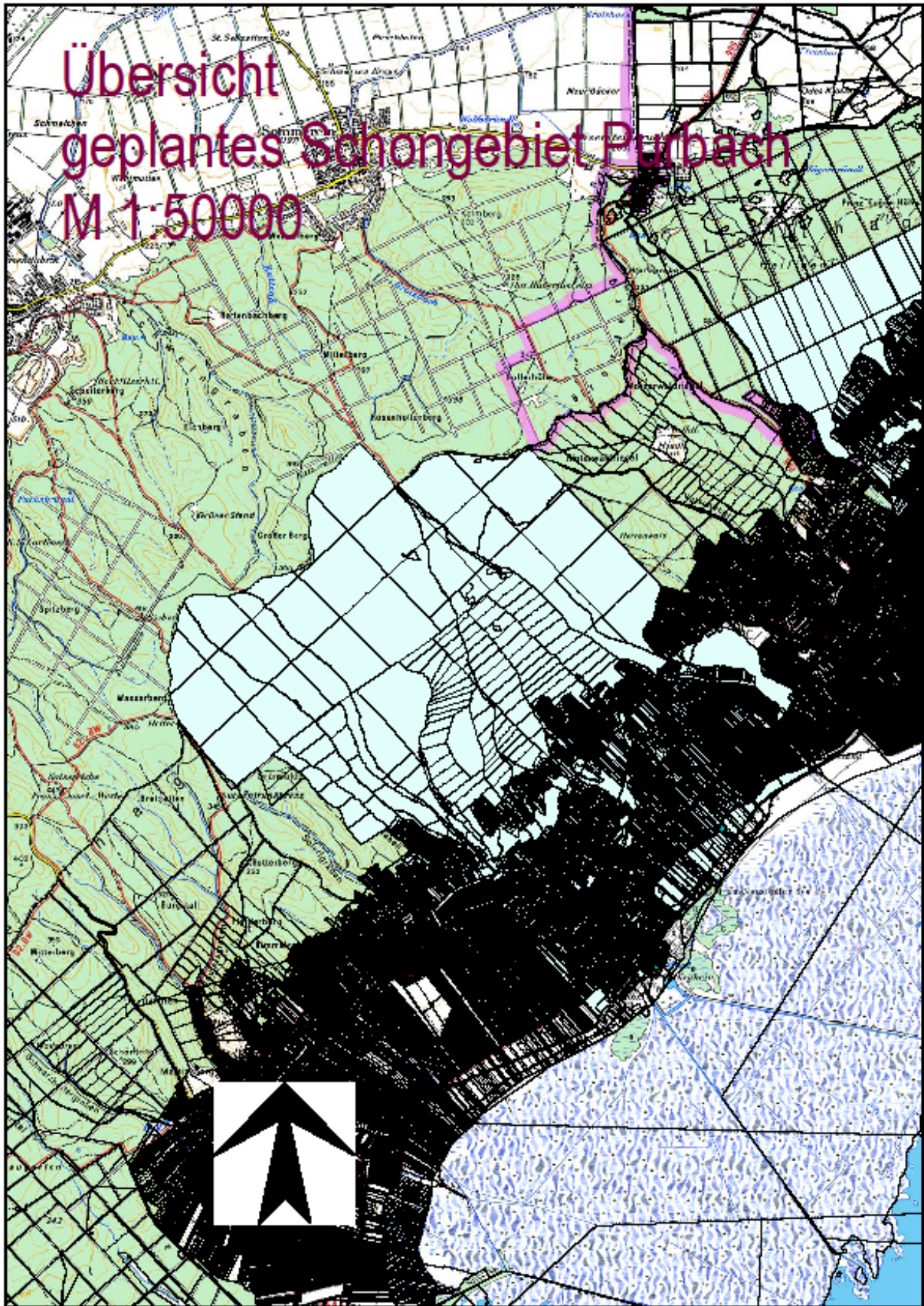


Abb.2. Einzugsgebiet Purbach/Breitenbrunn

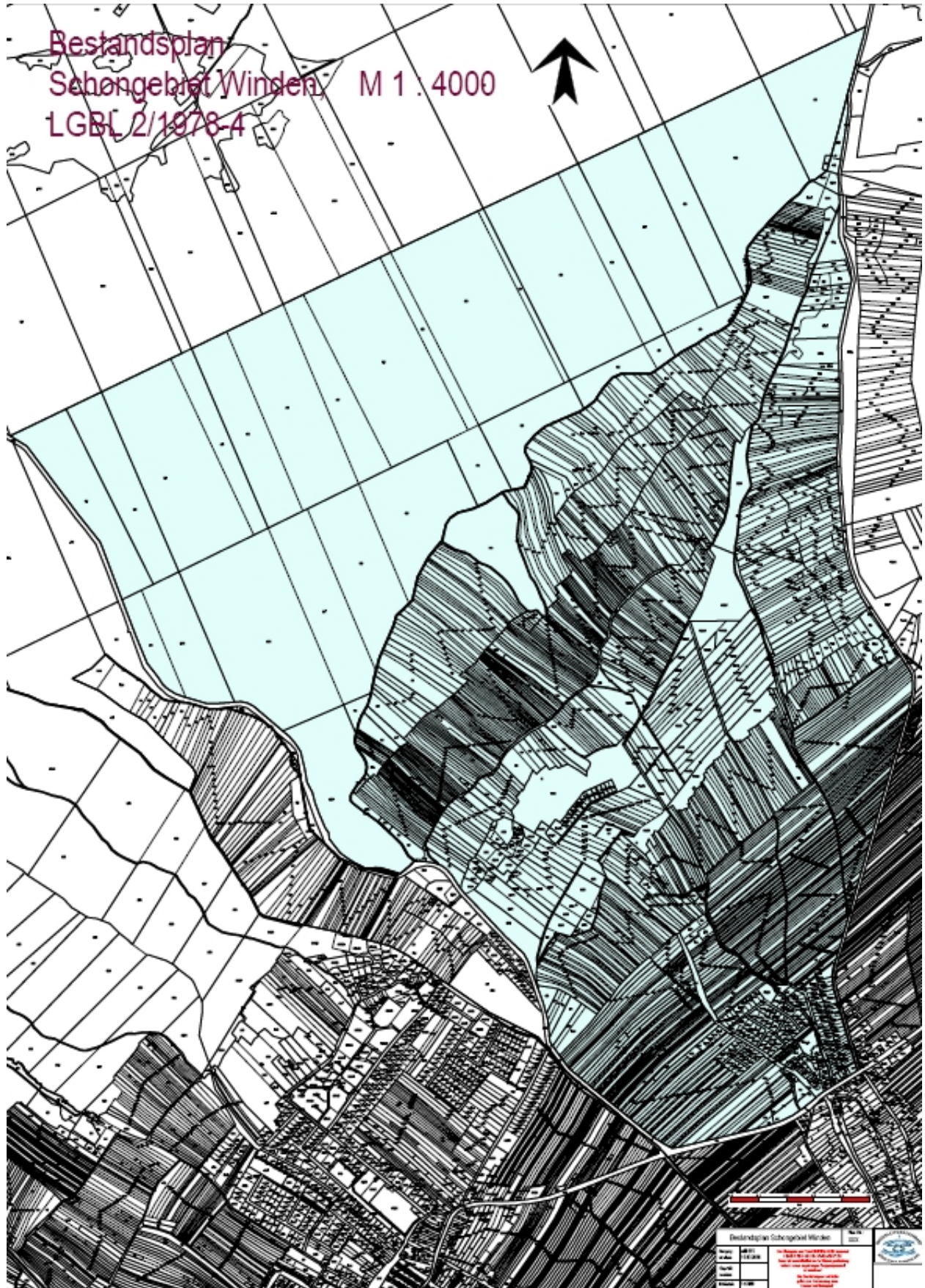


Abb.3: Schongebiet Winden/Kaisersteinbruch

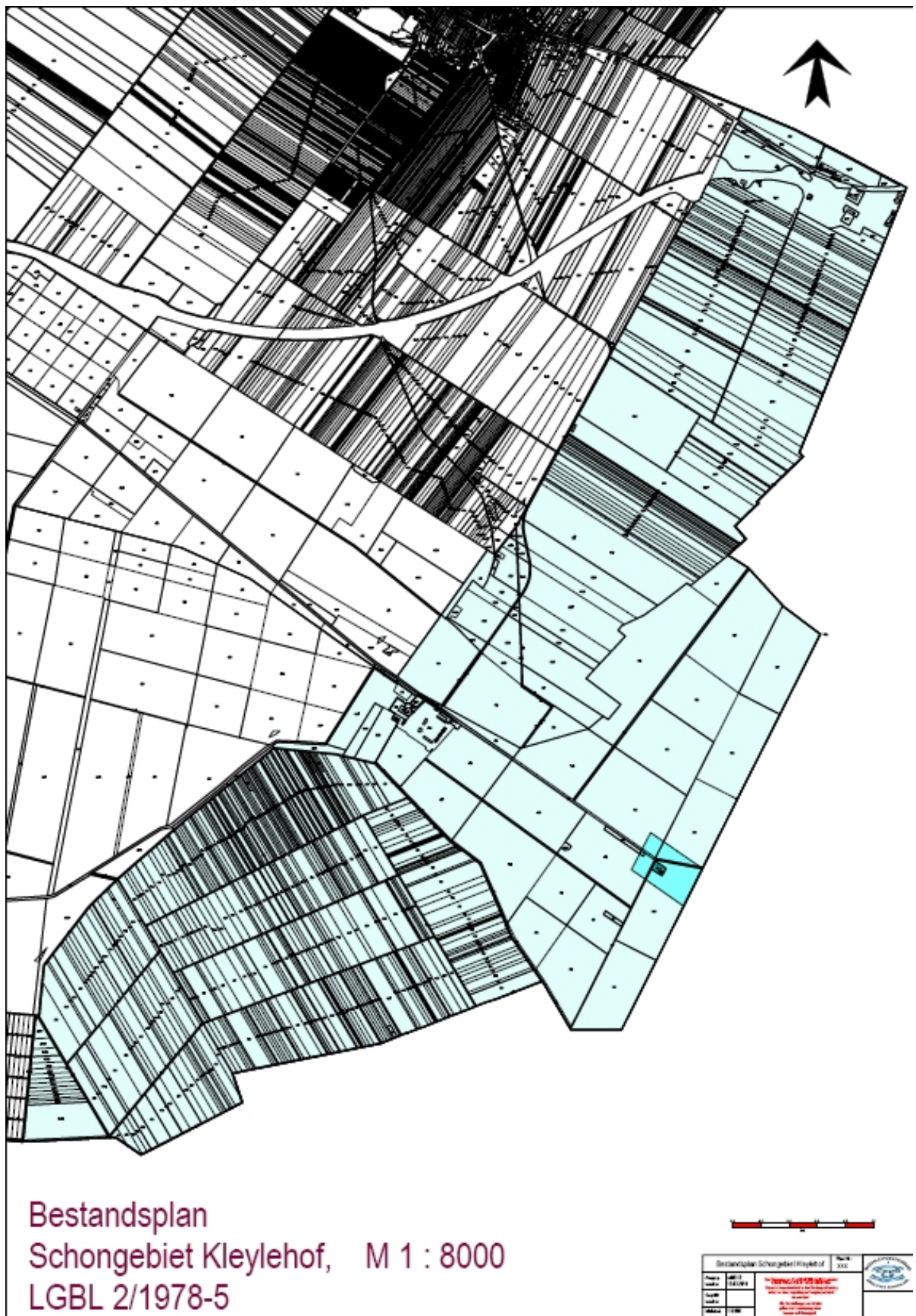


Abb. 4: Schongebiet Kleylehof (Halbturm, Nickelsdorf)

Die Burgenländische Landwirtschaftskammer hat auf Basis des Mehrfachantrages 2009 die Bewirtschafter der betroffenen Flächen eruiert und diese persönlich angeschrieben.

Falls Sie Flächen in diesen Gebieten bewirtschaften, aber keine Verständigung erhalten haben, kann dies u.a. folgende Ursachen haben:

Die Fläche scheint im Mehrfachantrag Flächen 2009 nicht auf.

Der Bewirtschafter der Flächen hat gewechselt.

Bitte kontaktieren Sie in diesem Fall die Bgld. Landwirtschaftskammer Tel. 02682/702/600, damit der Datenbestand aktualisiert werden kann.

Die Burgenländische Landwirtschaftskammer möchte die Landwirte unterstützen, eine mögliche Nitratauswaschung aus den von ihnen bewirtschafteten Flächen zu vermeiden.

Dazu gab/gibt es folgende Auftaktveranstaltungen:

Wann? Wo?

- * Mo., 29.3.2010, 16.00 Uhr – Winden/See, Weinschenke Kurtz, Hauptstraße 46
19.00 Uhr - Purbach, Kulturhalle, Kirchengasse 33
- * Mi., 7.4.2010, 16.00 Uhr – Zurndorf, Seminarhotel Friedrichshof, Römerstraße 2
19.00 Uhr – Kittsee, GH Skleran, Hauptplatz 20
- * Mi., 14.4.2010, 19.00 Uhr – Neufeld, GH Heinz, Hauptstraße 21

Inhalte:

Grundlagen zu den Schongebieten aus wasserwirtschaftlicher Sicht (Wasserleitungsverband Nördl. Bgld., Gewässeraufsicht der Bgld. Landesregierung). Unterstützungsangebote für die Landwirtschaft (Bgld. Landwirtschaftskammer)

Alle Anstrengungen seitens der Landwirtschaft, mögliche Grundwassereinträge zu vermeiden, verringern nicht nur das Spannungsfeld Landwirtschaft – Umweltschutz, sondern können sich auch positiv auf das betriebswirtschaftliche Ergebnis auswirken.

Nutzen Sie diese Chance!

Ansprechpartner in der Burgenländischen Landwirtschaftskammer sind:

- DI Willi Peszt, Tel.: 02682/702-606
- DI Claudia Winkovitsch, Tel.: 02682/702-604

DI Willi Peszt